

Le débit de parole en Français

Contrairement à la fréquence fondamentale, le débit de parole est un paramètre prosodique difficile à définir. Il peut être défini "comme un mouvement global de ce qui est dit, prenant en compte les pauses, les arrêts, les accélérations et les décélérations." [1]. Une langue à accent syllabique (dans la typologie de Pike ou Abercrombie) comme le Français construit son rythme sur des syllabes accentuées qui tendent à posséder une durée plus grande que les syllabes non accentuées, et cela, indépendamment du débit moyen de parole [2]. Un consensus sur le rôle psycho-rythmique de la syllabe s'est établi et il semble que la perception du débit de parole est plus liée aux syllabes qu'aux unités segmentales phonétiques [3]. Ainsi, si une syllabe possède une durée plus longue, c'est parce qu'elle est mise en emphase prosodiquement, indépendamment de son contenu phonétique. Des études sur la production vocale ont renforcé l'hypothèse de l'existence d'un débit syllabique constant [4]. Nous utilisons donc les durées des syllabes comme indice acoustique du débit de parole. Ces durées varient selon l'accent et la prosodie, mais aussi en fonction des expressivités [5]. L'outil Talkapillar [6] permet de visualiser le débit de parole (voir figure 1) et d'observer des tendances statistiques sur de grand corpus oraux (voir figure 2).

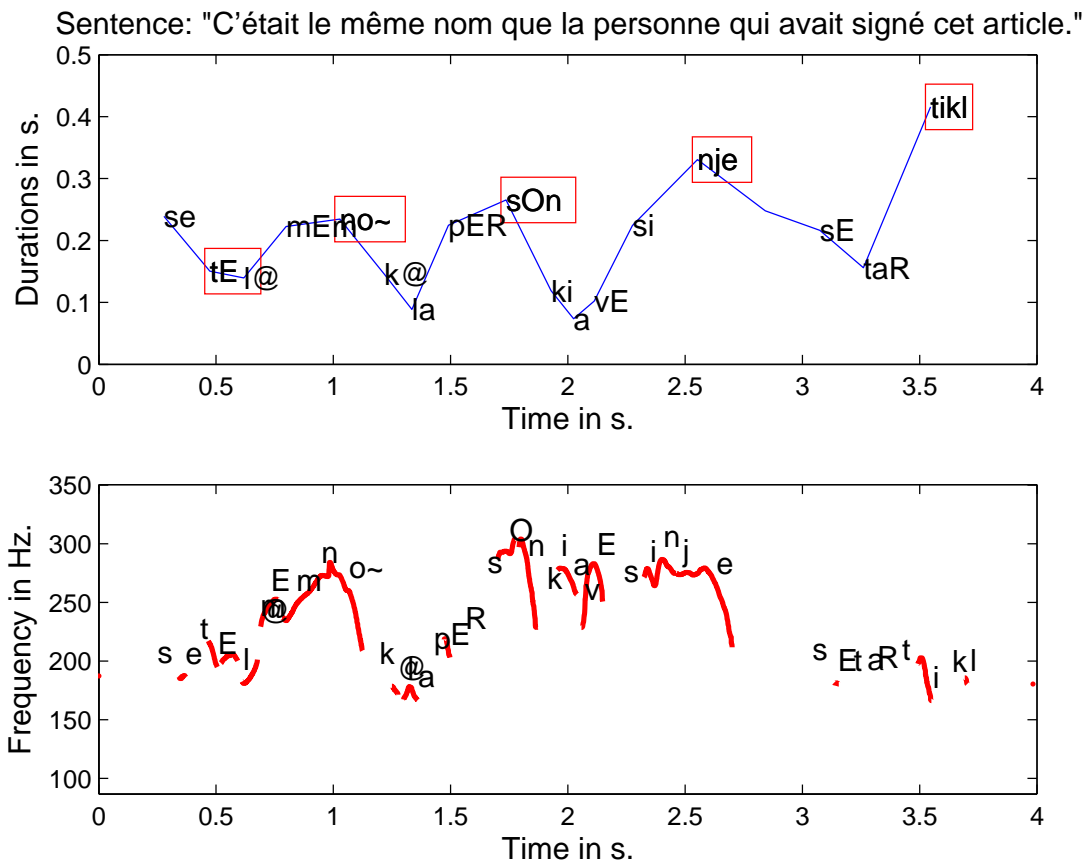


figure 1 : exemple de visualisation du débit syllabique. Les syllabes encadrées sont les syllabes accentuées. La courbe de dessous correspond à la hauteur.

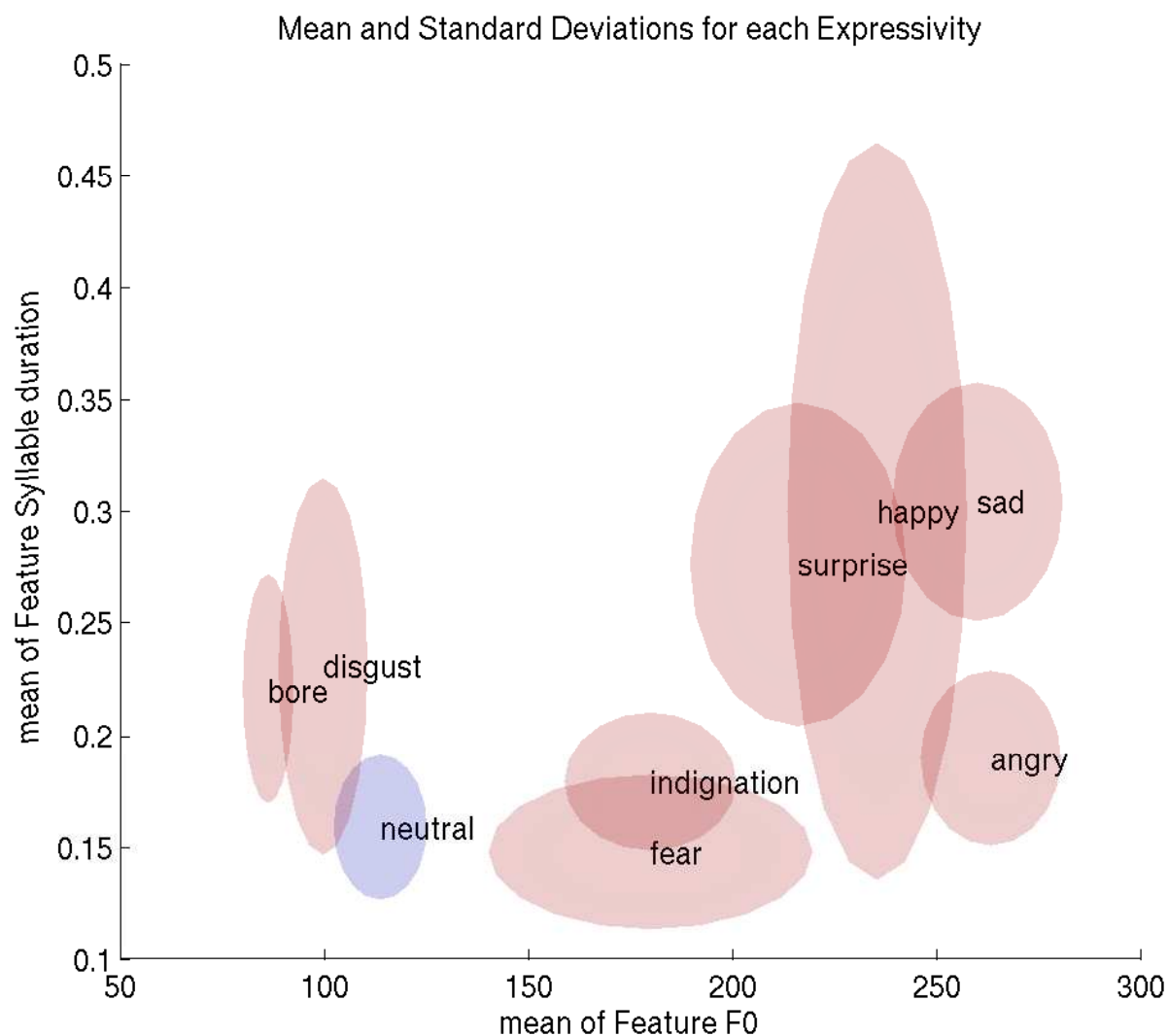


figure 2 : Moyenne et variance de la durée des syllabes et de la fréquence fondamentale dans le cas de plusieurs expressivités.

Bibliographie :

- [1] Galarneau, A.; Tremblay, P.; Martin, P., Dictionnaire de la parole. laboratoire de Phonétique et Phonologie de l'Université Laval à Québec.
- [2] Fougeron, C.; Jun, S.-A., 1998. Rate effects on French intonation: prosodic organization and phonetic realization. *Journal of Phonetics*, 26, 45-69.
- [3] Zellner, B., 1998. Caractérisation du débit de parole en français. *Journées d'Etude sur la Parole*.
- [4] Wheeldon, L., 1994. Do speakers have access to a mental syllabary. *Cognition*, 50, 239-259.
- [5] Beller, G.; Schwarz, D.; Hueber, T.; Rodet, X., 2006. Speech rates in french expressive speech. *Speech Prosody*.
- [6] Beller, G. ;Marty, A. 2006. Talkapillar : outil d'analyse de corpus oraux. RJC ED268.